

### 3.2. Los ciclos reproductores femeninos

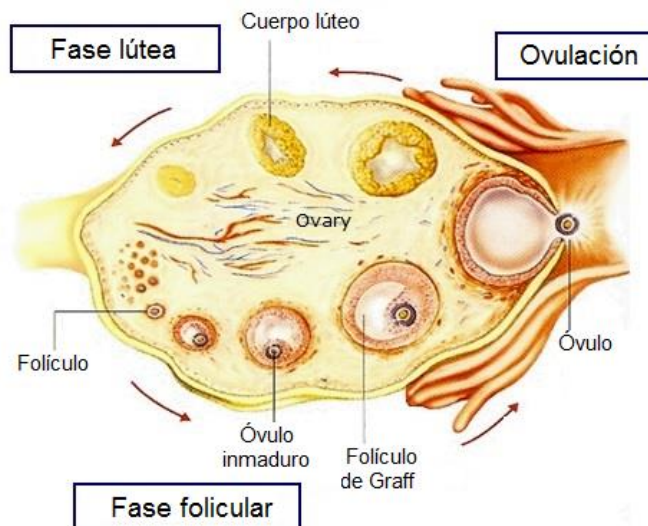
El **ciclo reproductivo femenino** dura 28 días e implica cambios periódicos en los órganos sexuales. Estos cambios son causados por hormonas producidas por la hipófisis y los ovarios. Los cambios se producen simultáneamente en los ovarios y en el útero.

- **Ciclo ovárico.** El conjunto de cambios en los ovarios son causados por las hormonas producidas por la hipófisis, FSH (hormona folículo estimulante) y LH (hormona luteinizante).
- **Ciclo uterino o menstrual.** El conjunto de cambios en el endometrio del útero está causado por los estrógenos y la progesterona producidos por los ovarios.

#### a) El ciclo ovárico

Incluye tres fases:

Fase folicular	Ovulación	Fase lútea
Dura alrededor de 14 días. Es causado por FSH. Un folículo comienza a desarrollarse.	Ocurre cuando el óvulo está maduro. Es causado por la LH. El óvulo se libera a la Trompa de Falopio.	Dura entre 10 y 12 días. Es causada por el folículo que se ha transformado en el cuerpo lúteo y secreta progesterona. Esta fase termina cuando el cuerpo lúteo deja de producir la hormona.



#### b) Ciclo uterino o menstrual

Son todos los cambios periódicos que tienen lugar en los órganos sexuales de la mujer. El objetivo del ciclo es preparar el útero para la implantación de un embrión si el óvulo es fecundado. Este ciclo incluye tres etapas.

##### - Fase menstrual o periodo

Es causada por la fuerte disminución en la cantidad de hormonas producidas por los ovarios. Como resultado, la mucosa del útero que ahora es muy gruesa y altamente vascularizada se desprende y se expulsa del cuerpo a través de la vagina junto con una hemorragia. Esta fase generalmente dura entre 4 y 5 días.

##### - Fase proliferativa

El revestimiento uterino se reconstruye gracias a los estrógenos producidos por los ovarios. Esta fase dura aproximadamente 11 días.

##### - Fase secretora

El revestimiento uterino alcanza su espesor máximo y se prepara para recibir el óvulo fertilizado. Esta fase tiene lugar como resultado de la progesterona liberada por el cuerpo lúteo. Dura alrededor de 12 días, hasta que la hormona deje de producirse. Si se ha producido la fecundación, el cuerpo lúteo continúa secretando progesterona y el revestimiento uterino no se desprende.

